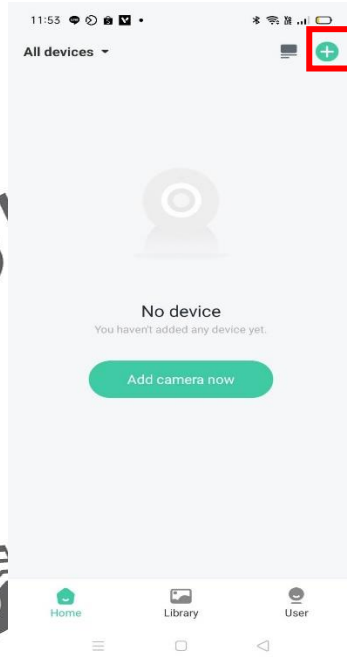


**U.SUPPLY**  
And communication.co.,Ltd.

ขั้นตอนการเชื่อมต่อ

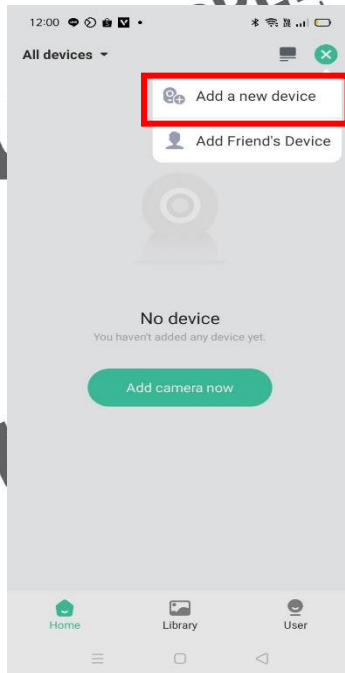
คู่มือการเชื่อมต่อ step

ขั้นตอนที่ 1 การเชื่อมต่อออนไลน์กับ APP Vico home

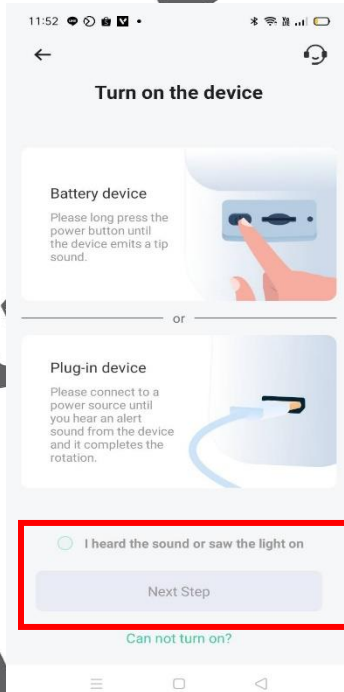


คลิกที่ปุ่มสีเขียวที่มุมบนขวา เพื่อเชื่อมต่ออุปกรณ์

ขั้นตอนที่ 2 เลือก Add new device



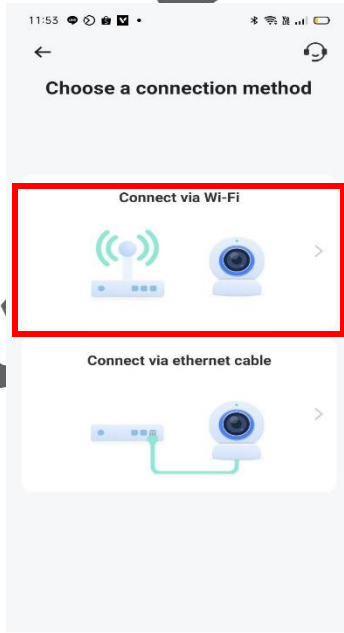
ขั้นตอนที่3 ยืนยันคำอธิบาย



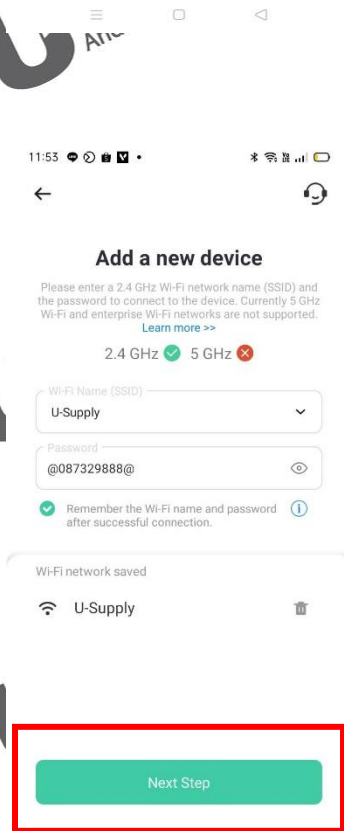
ขั้นตอนที่4 ยืนยันคำอธิบาย



ขั้นตอนที่ 5 เลือกการเชื่อมต่อแบบ WIFI



ขั้นตอนที่ 6 เชื่อมต่อรหัส WIFI



ขั้นตอนที่ 7 นำ QR cord ให้กล้องสแกนเพื่อยืนยันการเชื่อมต่อ



ขั้นตอนที่ 8 กล้องยืนยันการเชื่อมต่อแล้วให้กำหนดชื่อกล้องเพื่อจดจำ

Connection succeeded



- ✓ Connect the device to the network
- ✓ New device is found
- ✓ Register it to the cloud service
- ✓ Initialize the device

Set a name and location for the device

device Name  
Smart Camera

Location Edit

Front door Living room Garden  
Office Back door Garage  
+

Done

ขั้นตอนที่ 9 Next step



11:56

Wi-Fi signal strength icons

Please place the device where you need to install it and check the strength of the Wi-Fi signal.



Confirm your Wi-Fi signal strength:  
**Strong**

It's recommended to mount the device in the current location.

Next Step

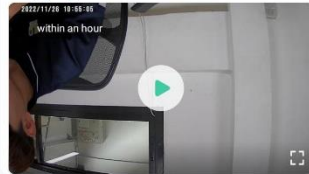
ขั้นตอนที่ 10 การเชื่อมต่อเสร็จสิ้น

10:55

Wi-Fi signal strength icons

All devices

Smart Camera



Home

Library

User